

Notre Père saint Elie

fr. Jean Lévêque



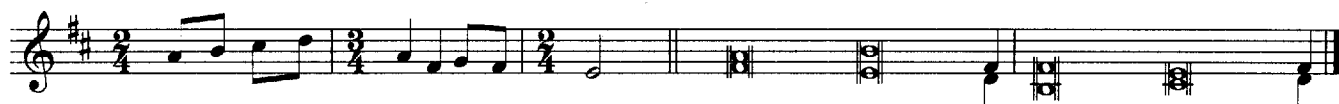
A l'heu - re du sa - cri - fi - ce du soir, le pro - phète E - lie ap - pro -



cha de l'au - tel de Dieu et pri - a. Psaume 10.



L'an - ge du Sei - gneur dit à E - lie: "Lè - ve - toi et man - ge; il te



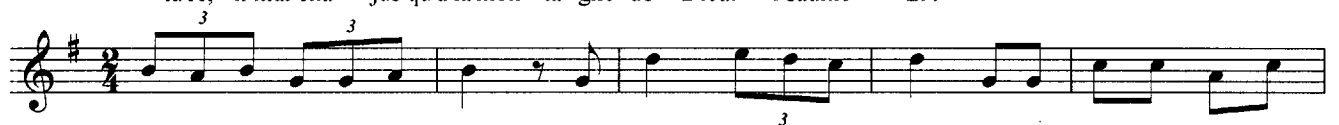
reste un long che - min à par - cou -rir. Psaume 27.



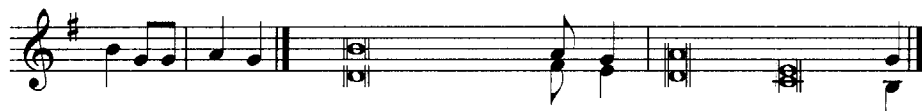
E - lie man - gea et but: for - ti - fié par cet - te nour - ri -



tu - re, il mar - cha jus - qu'à la mon - ta - gne de Dieu. Psaume 29.



A la pri - è - re d'E - lie, le ciel don - na la pluie, et la ter - re pro - dui -



sit sa ré - col - te. Cantique de l'AT.



Dans le pas - sé, Dieu a par - lé à nos pè - res par les pro - phè - tes: main - te - nant, il nous a par - lé par son Fils,



res - plen - dis - se - ment de sa gloi - re. Magnificat.